

**Programa de Monitoramento da Biodiversidade Aquática da
Área Ambiental I – Porção Capixaba do Rio Doce e Região
Marinha e Costeira Adjacente**

**MAPMBAS2 – Material Suplementar 2
Malha amostral do PMBA/Fest-RRDM**

RT-39 RRDM/FEV 22

RA2021 PMBA/Fest-RRDM

Vitória,
Fevereiro de 2022

MATERIAL SUPLEMENTAR 2 – MAPMBAS2

Mapas das malhas amostrais dos Anexos do PMBA/Fest-RRDM adotadas durante o Ano 1 de monitoramento (setembro 2018 – setembro 2019):

Figura 1: Mapa amostral do Anexo 1 Ecotoxicologia durante o período do Ano 1 de monitoramento (setembro 2018 – setembro 2019) do PMBA/Fest-RRDM.

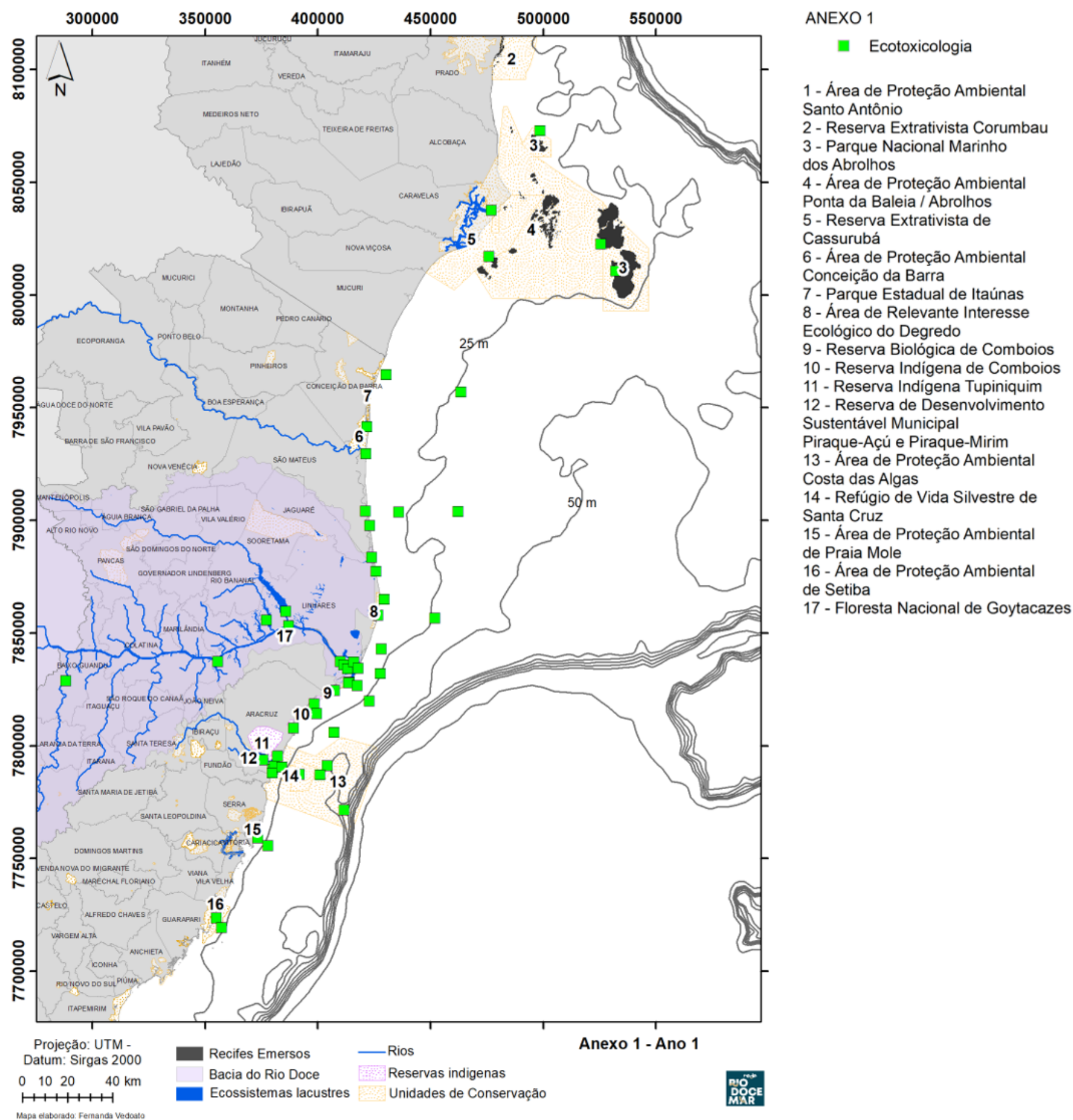


Figura 2: Mapa amostral do Anexo 3 Dulcícola durante o período do Ano 1 de monitoramento (setembro 2018 – setembro 2019) do PMBA/Fest-RRDM.

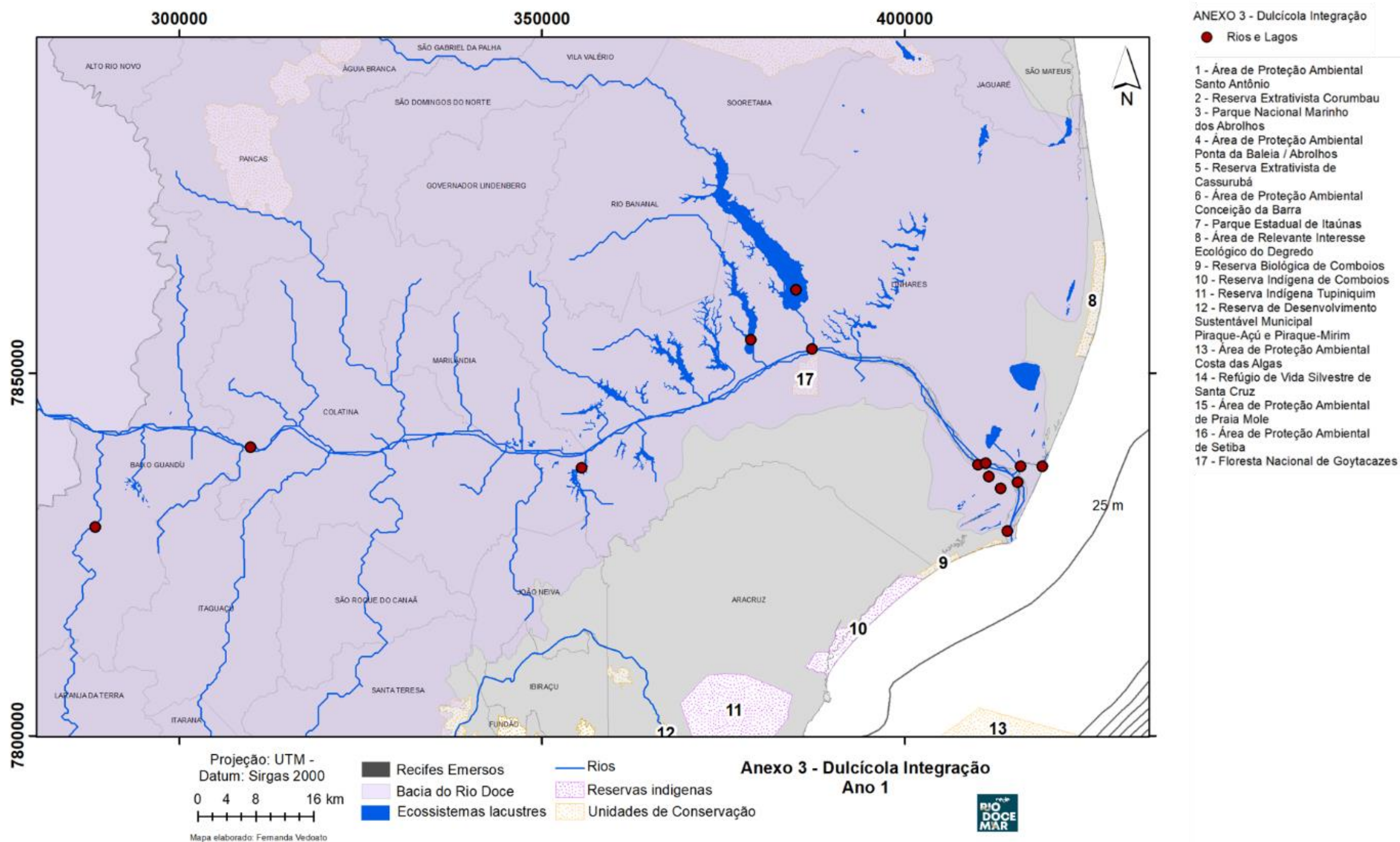


Figura 3: Mapa amostral do Anexo 3 Marinho durante o período do Ano 1 de monitoramento (setembro 2018 – setembro 2019) do PMBA/Fest-RRDM.

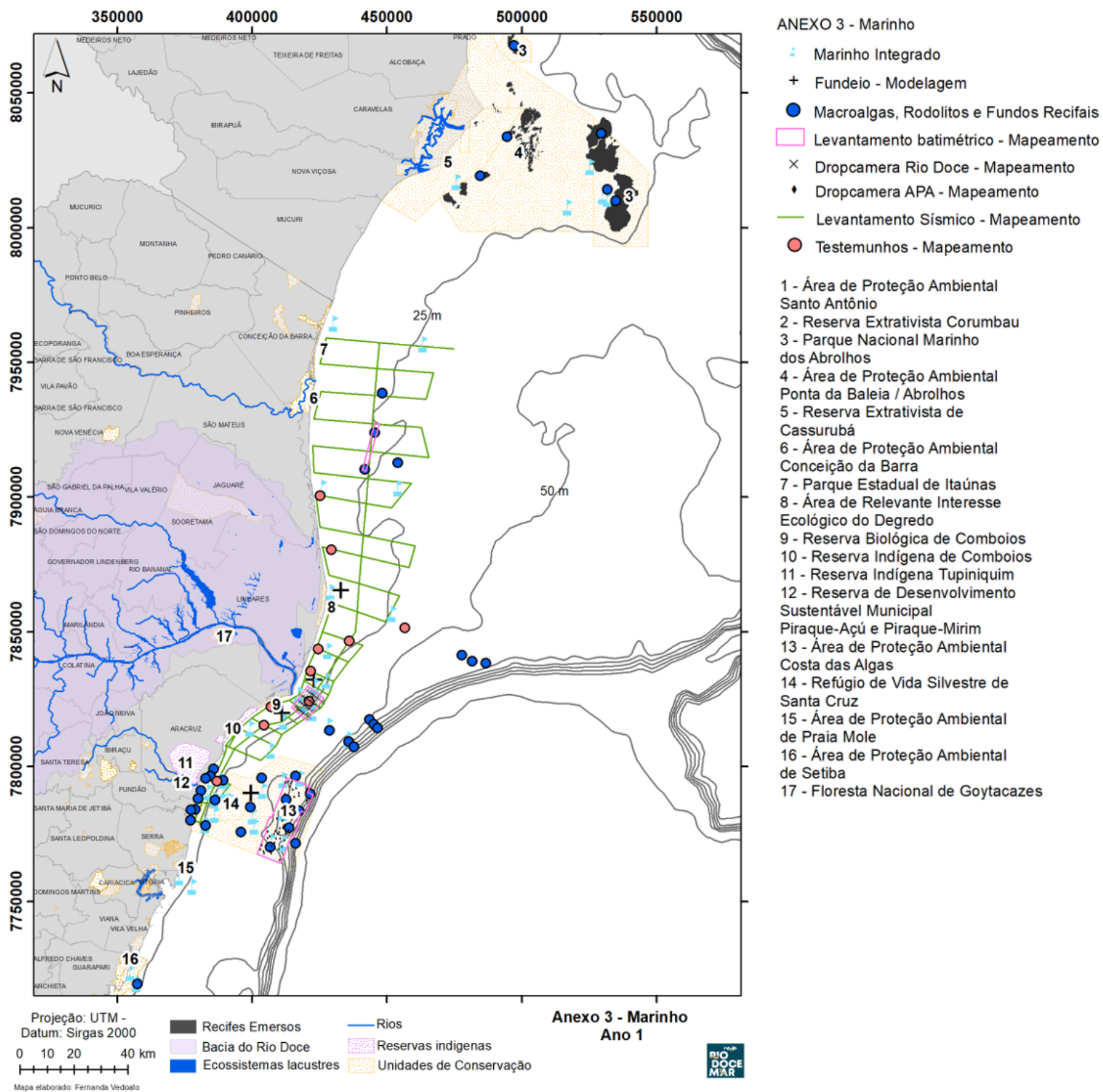
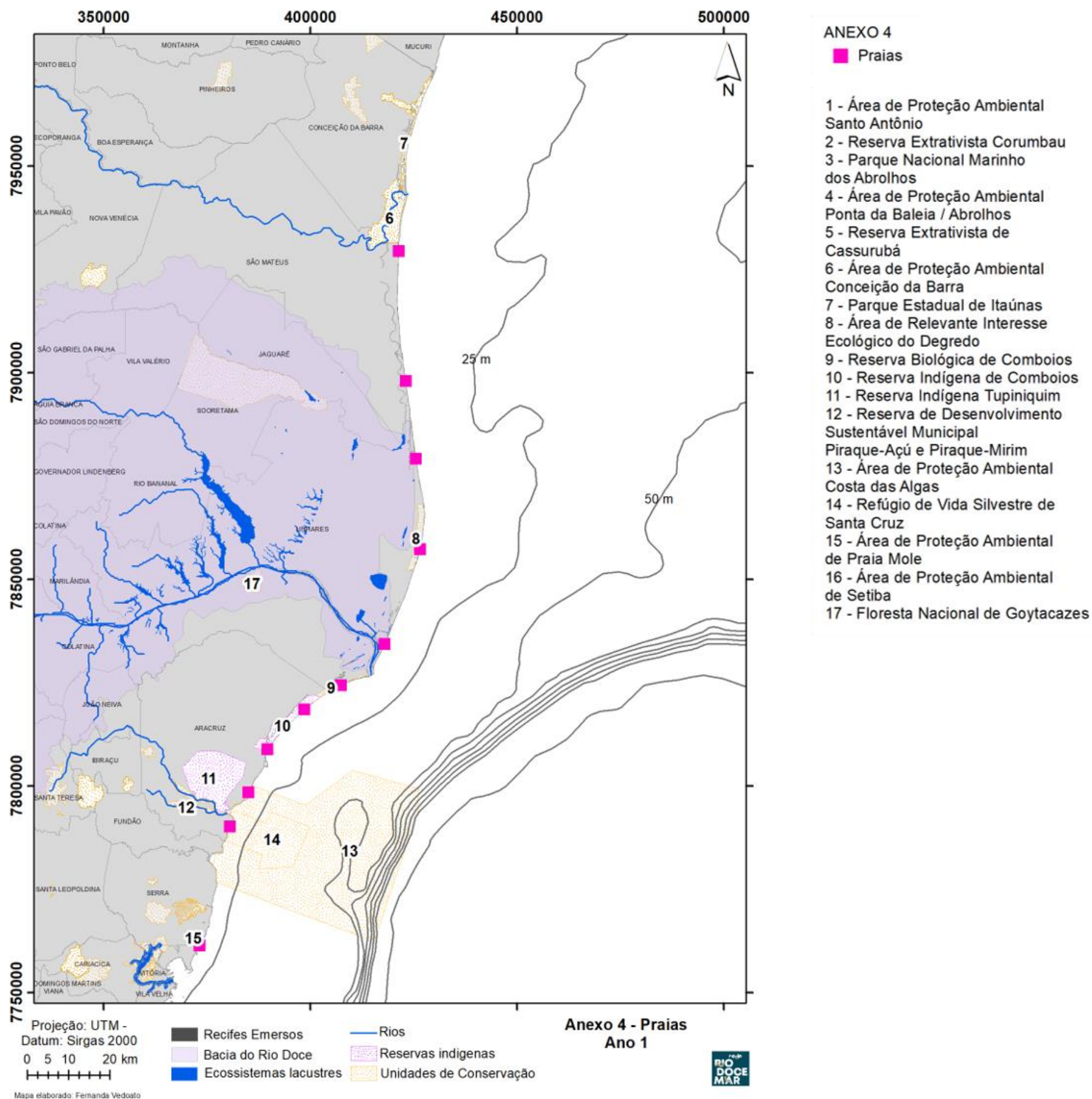


Figura 4: Mapa amostral do Anexo 4 Praias durante o período do Ano 1 de monitoramento (setembro 2018 – setembro 2019) do PMBA/Fest-RRDM.



ANEXO 5

Restinga
Manguezal

1 - Área de Proteção Ambiental Santo Antônio
2 - Reserva Extrativista Corumbau
3 - Parque Nacional Marinho dos Abrolhos
4 - Área de Proteção Ambiental Ponta da Baleia / Abrolhos
5 - Reserva Extrativista de Cassurubá
6 - Área de Proteção Ambiental Conceição da Barra
7 - Parque Estadual de Itaúnas
8 - Área de Relevante Interesse Ecológico do Degredo
9 - Reserva Biológica de Comboios
10 - Reserva Indígena de Comboios
11 - Reserva Indígena Tupiniquim
12 - Reserva de Desenvolvimento Sustentável Municipal Piraque-Açú e Piraque-Mirim
13 - Área de Proteção Ambiental Costa das Algas
14 - Refúgio de Vida Silvestre de Santa Cruz
15 - Área de Proteção Ambiental de Praia Mole
16 - Área de Proteção Ambiental de Setiba
17 - Floresta Nacional de Goytacazes

Projeção: UTM - Datum: Sirgas 2000
0 5 10 20 km

Recifes Emersos
Baía do Rio Doce
Ecosistemas lacustres
Rios
Reservas indígenas
Unidades de Conservação

Anexo 5 - Restinga e Manguezal Ano 1

Mapa elaborado: Fernanda Vedoato

Figura 6: Mapa amostral do Anexo 6 Megafauna durante o período do Ano 1 de monitoramento (setembro 2018 – setembro 2019) do PMBA/Fest-RRDM.

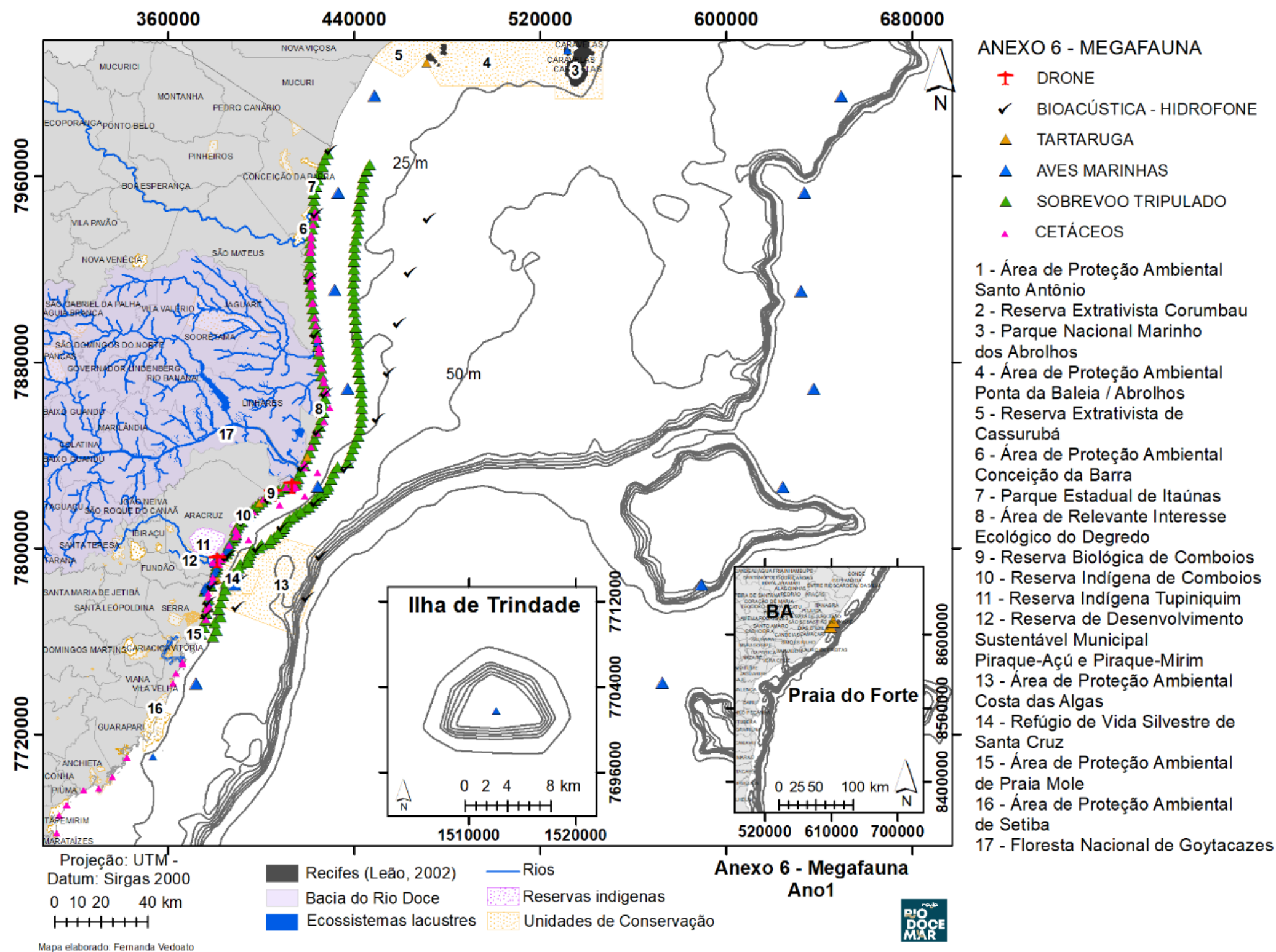


Figura 7: Mapa amostral do Anexo 7 Ictiofauna Dulcícola durante o período do Ano 1 de monitoramento (setembro 2018 – setembro 2019) do PMBA/Fest-RRDM.

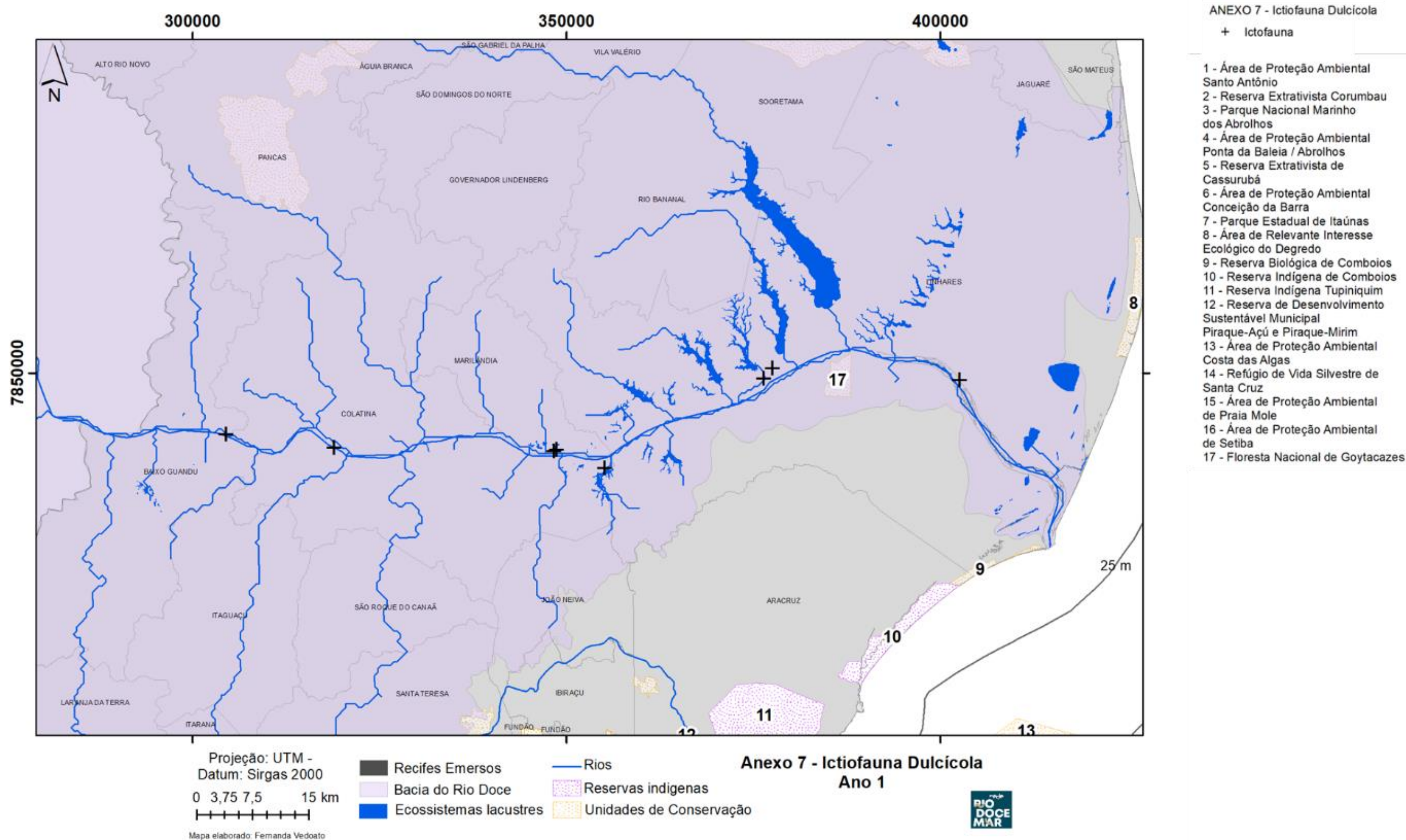


Figura 8: Mapa amostral do Anexo 7 Ictiofauna Marinha e Estuarina durante o período do Ano 1 de monitoramento (setembro 2018 – setembro 2019) do PMBA/Fest-RRDM.

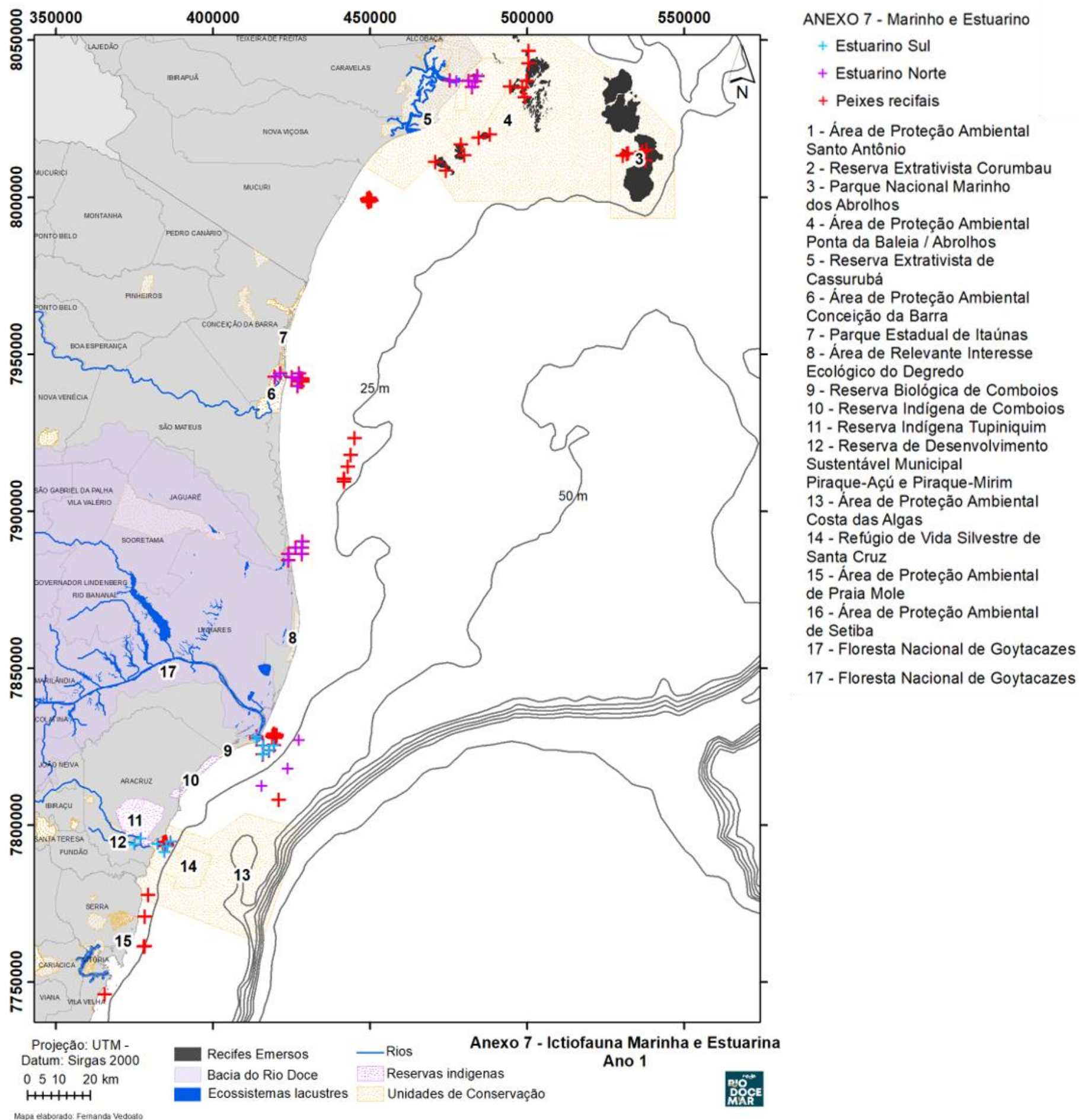


Figura 9: Mapa amostral do Anexo 8 Sedimentação em Abrolhos durante o período do Ano 1 de monitoramento (setembro 2018 – setembro 2019) do PMBA/Fest-RRDM.

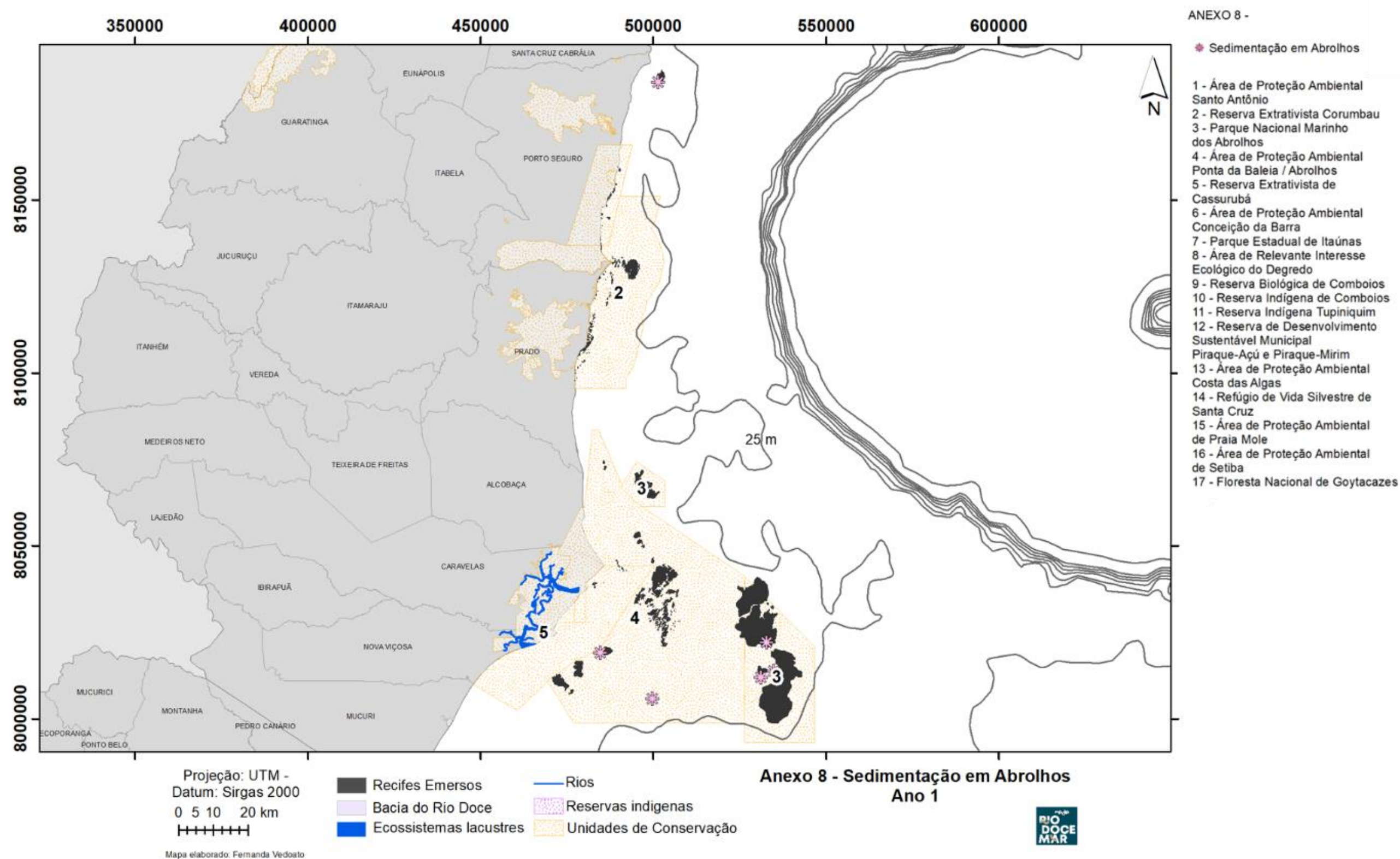
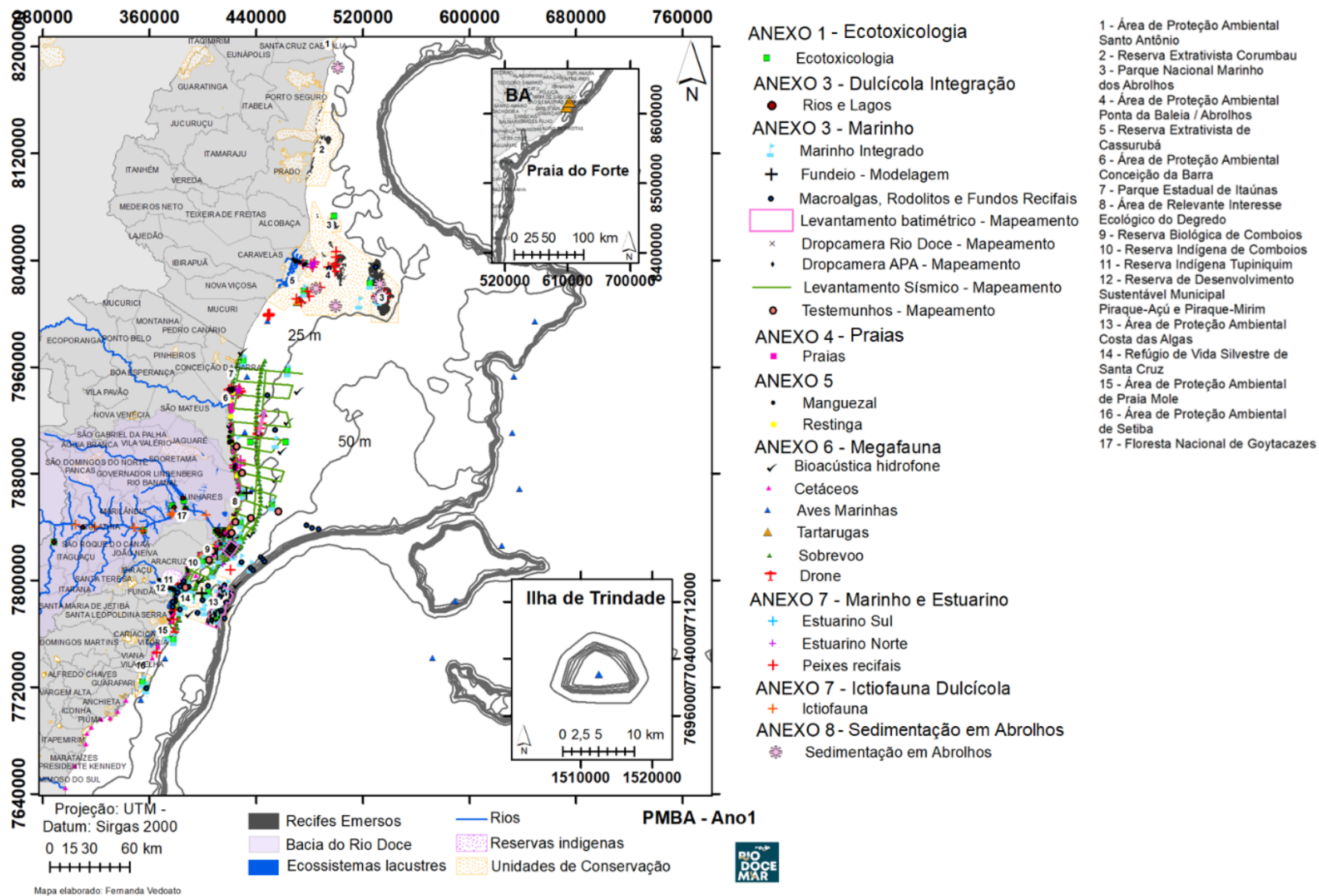


Figura 10: Mapa da malha amostral geral adotada durante o período do Ano 1 de monitoramento (setembro 2018 – setembro 2019) do PMBA/Fest-RRDM.



Mapas das malhas amostrais dos Anexos do PMBA/Fest-RRDM implementadas a partir do período de Transição (outubro 2019 – setembro 2021):

Figura 11: Mapa da malha amostral do Anexo 1 Ecotoxicologia implementada a partir do período de Transição, que se estende até o presente momento (outubro 2019 – setembro 2021) do PMBA/Fest-RRDM.

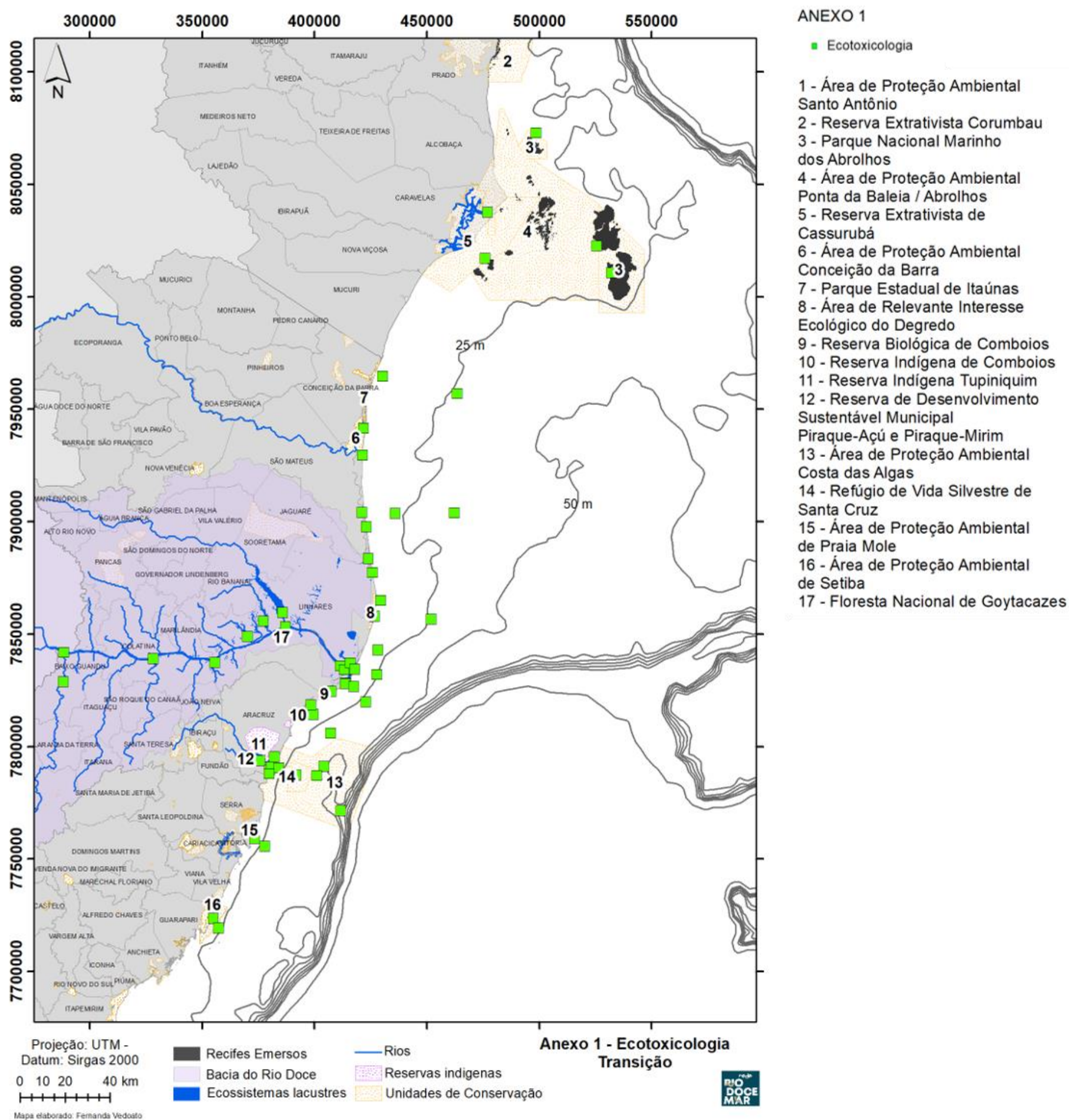


Figura 12: Mapa da malha amostral do Anexo 3 Dulcícola implementada a partir do período de Transição, que se estende até o presente momento (outubro 2019 – setembro 2021) do PMBA/Fest-RRDM.

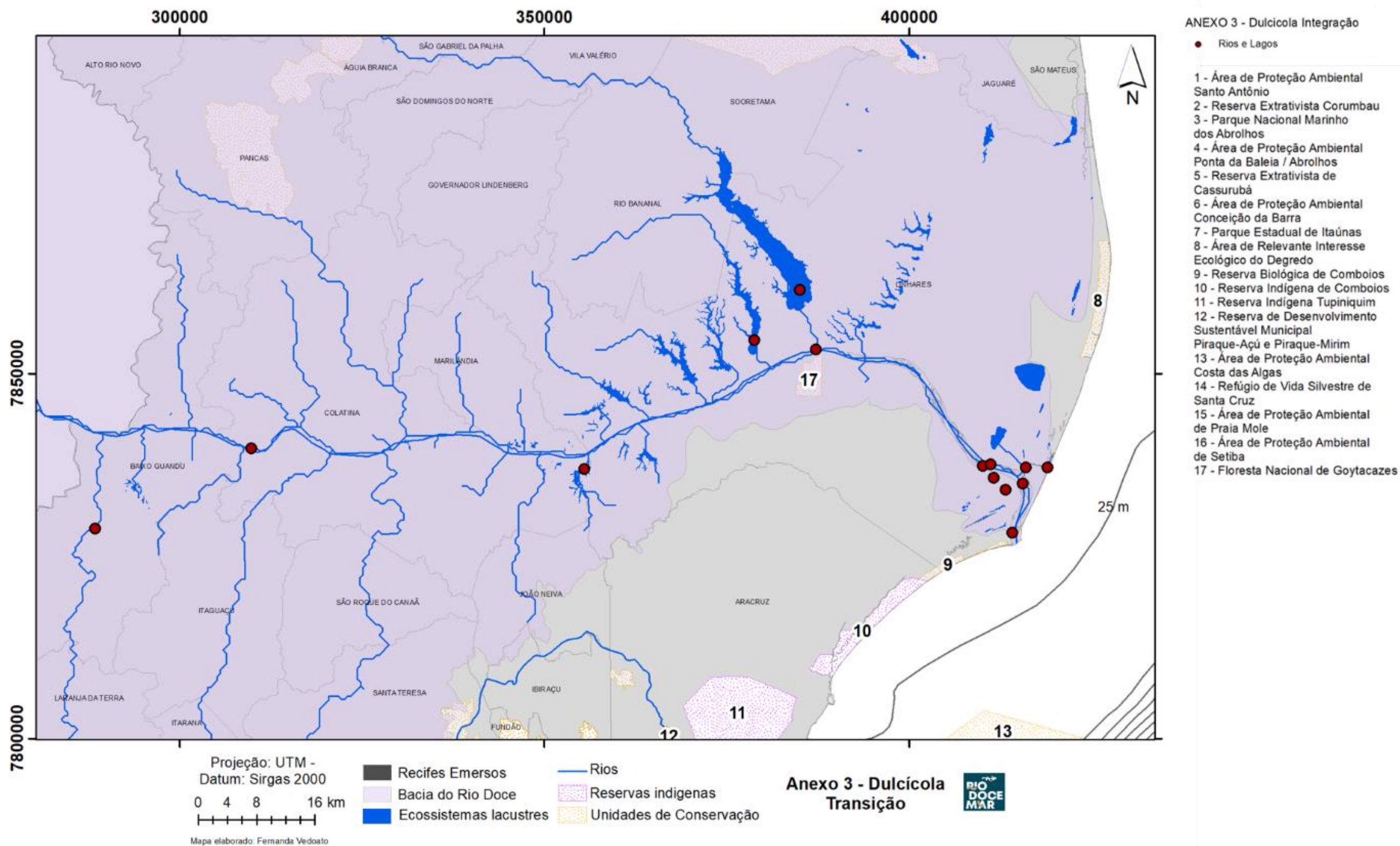


Figura 13: Mapa da malha amostral do Anexo 3 Marinho implementada a partir do período de Transição, que se estende até o presente momento (outubro 2019 – setembro 2021) do PMBA/Fest-RRDM.

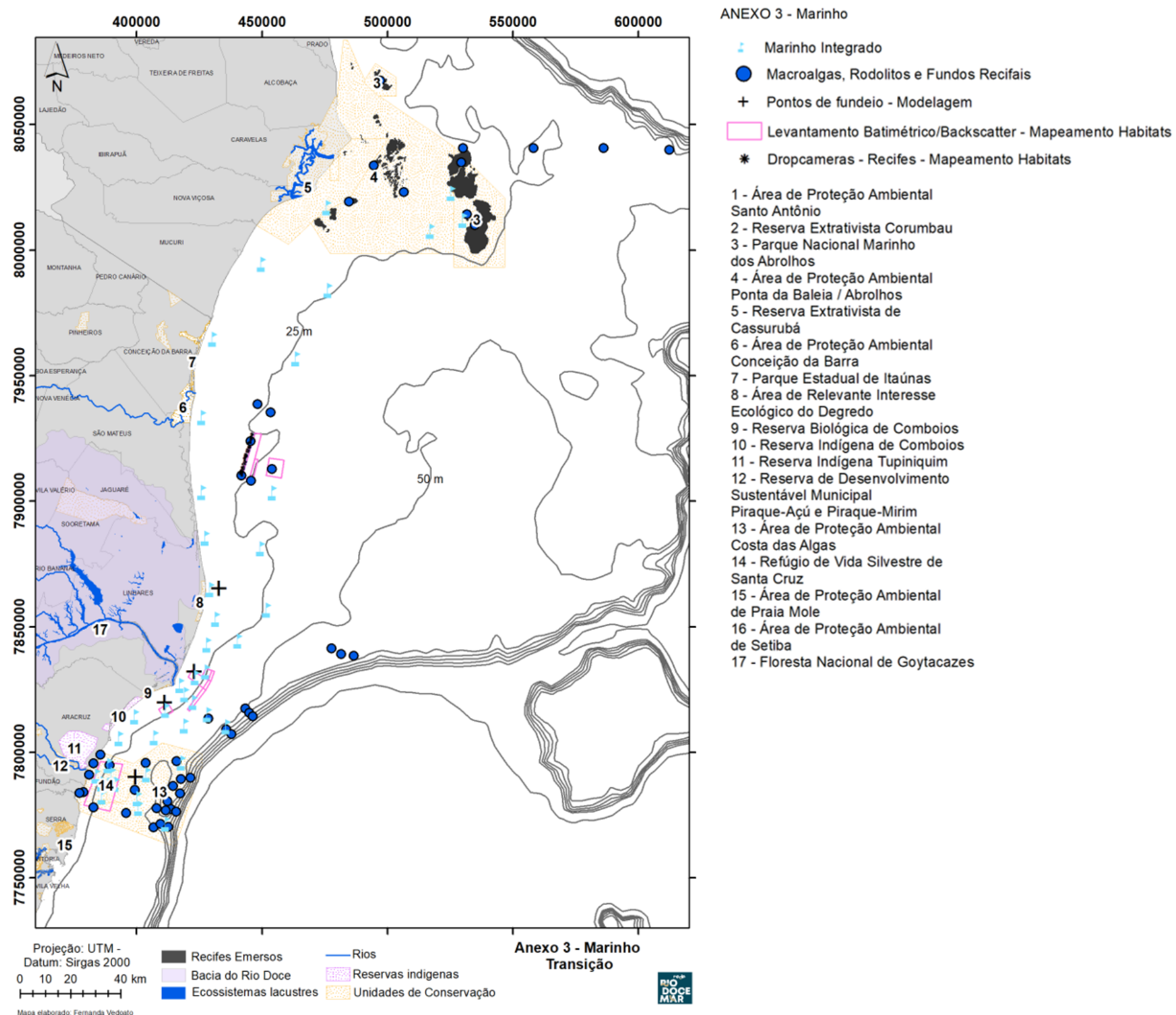


Figura 14: Mapa da malha amostral do Anexo 4 Praias implementada a partir do período de Transição, que se estende até o presente momento (outubro 2019 – setembro 2021) do PMBA/Fest-RRDM.

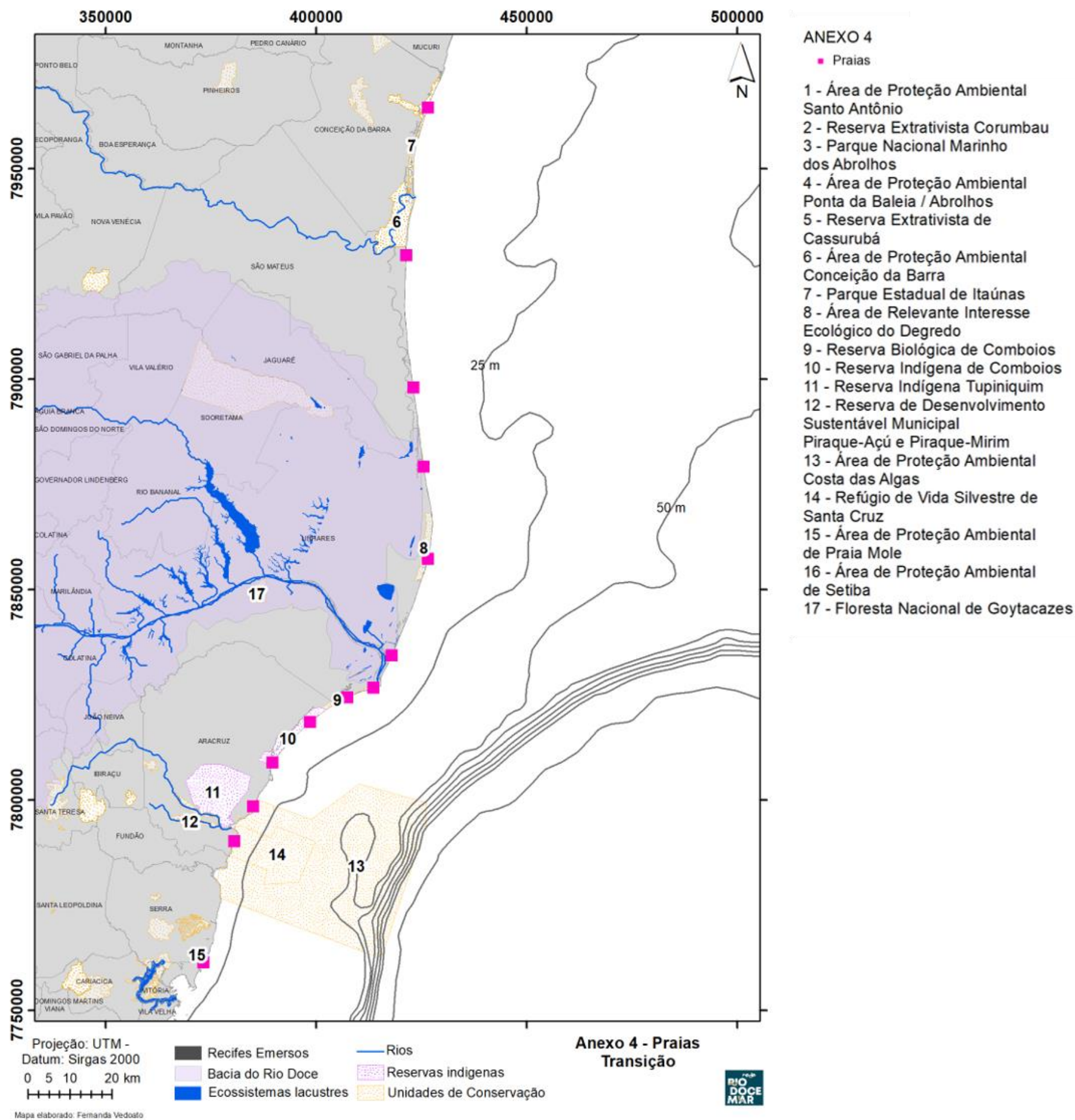


Figura 15: Mapa da malha amostral do Anexo 5 Restinga e Manguezal implementada a partir do período de Transição, que se estende até o presente momento (outubro 2019 – setembro 2021) do PMBA/Fest-RRDM.

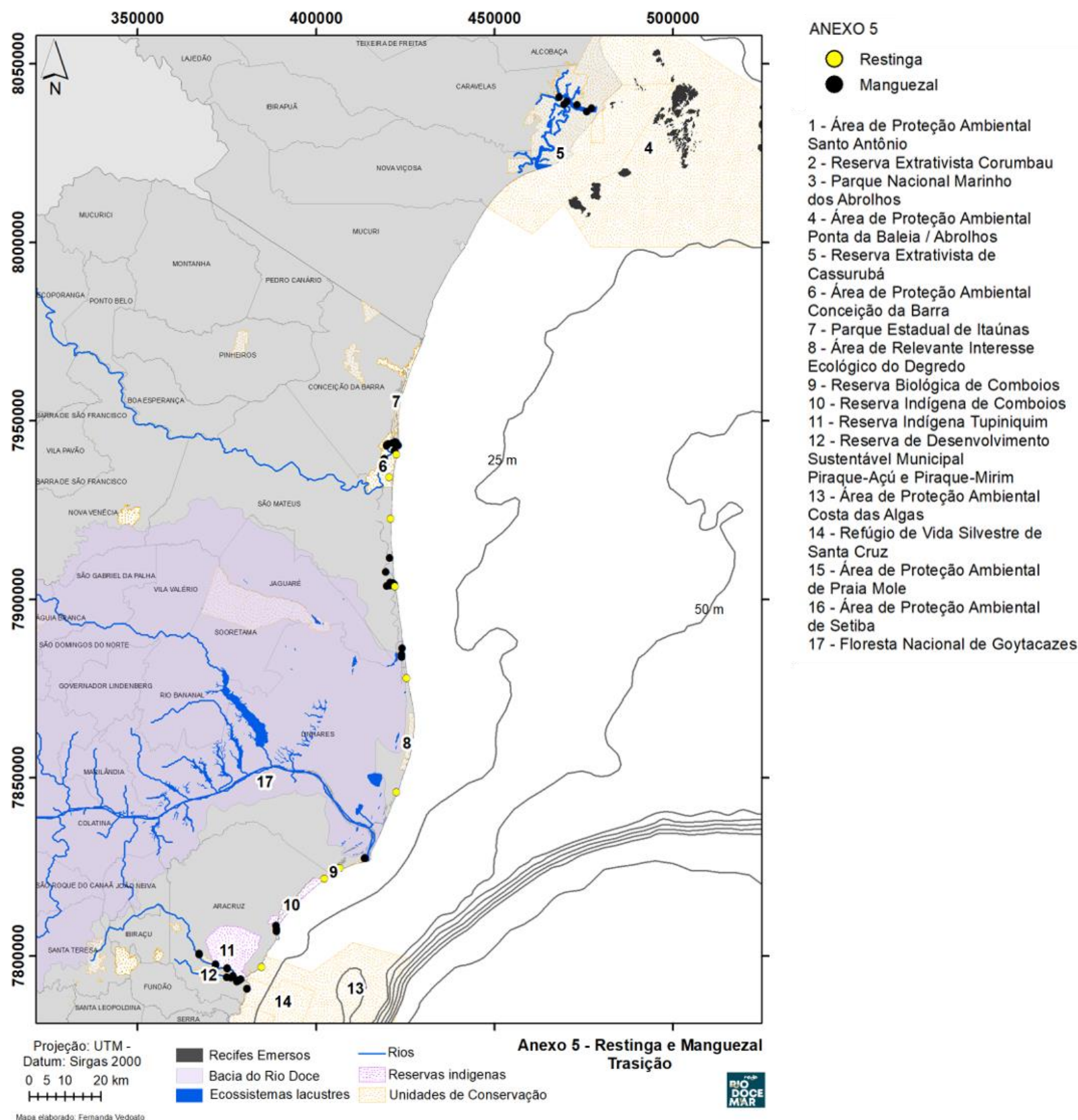


Figura 16: Mapa da malha amostral do Anexo 6 Megafauna implementada a partir do período de Transição, que se estende até o presente momento (outubro 2019 – setembro 2021) do PMBA/Fest-RRDM.

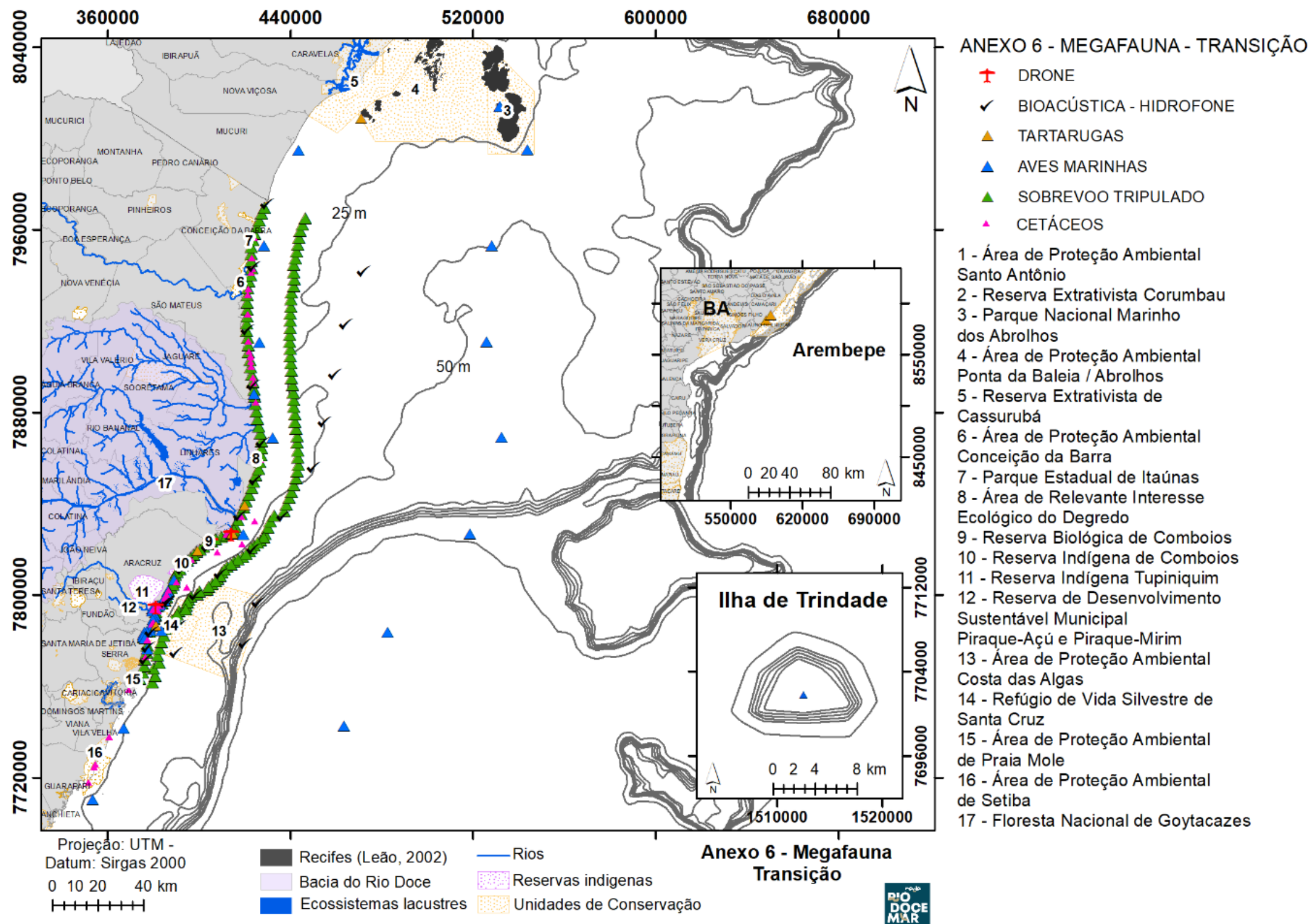


Figura 17: Mapa da malha amostral do Anexo 7 Ictiofauna Dulcícola implementada a partir do período de Transição, que se estende até o presente momento (outubro 2019 – setembro 2021) do PMBA/Fest-RRDM.

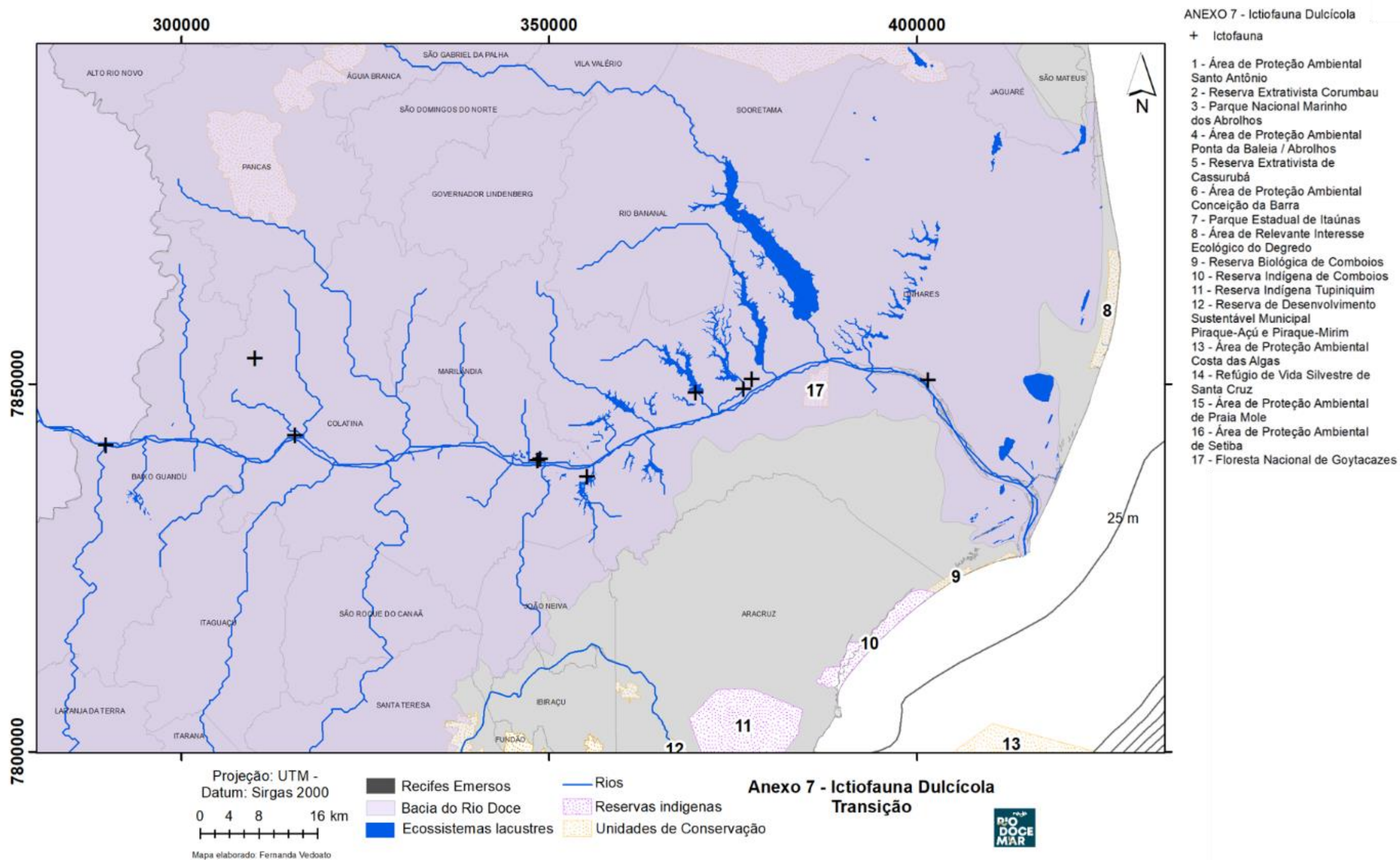


Figura 18: Mapa da malha amostral do Anexo 7 Ictiofauna Marinha e Estuarina implementada a partir do período de Transição, que se estende até o presente momento (outubro 2019 – março 2021) do PMBA/Fest-RRDM.

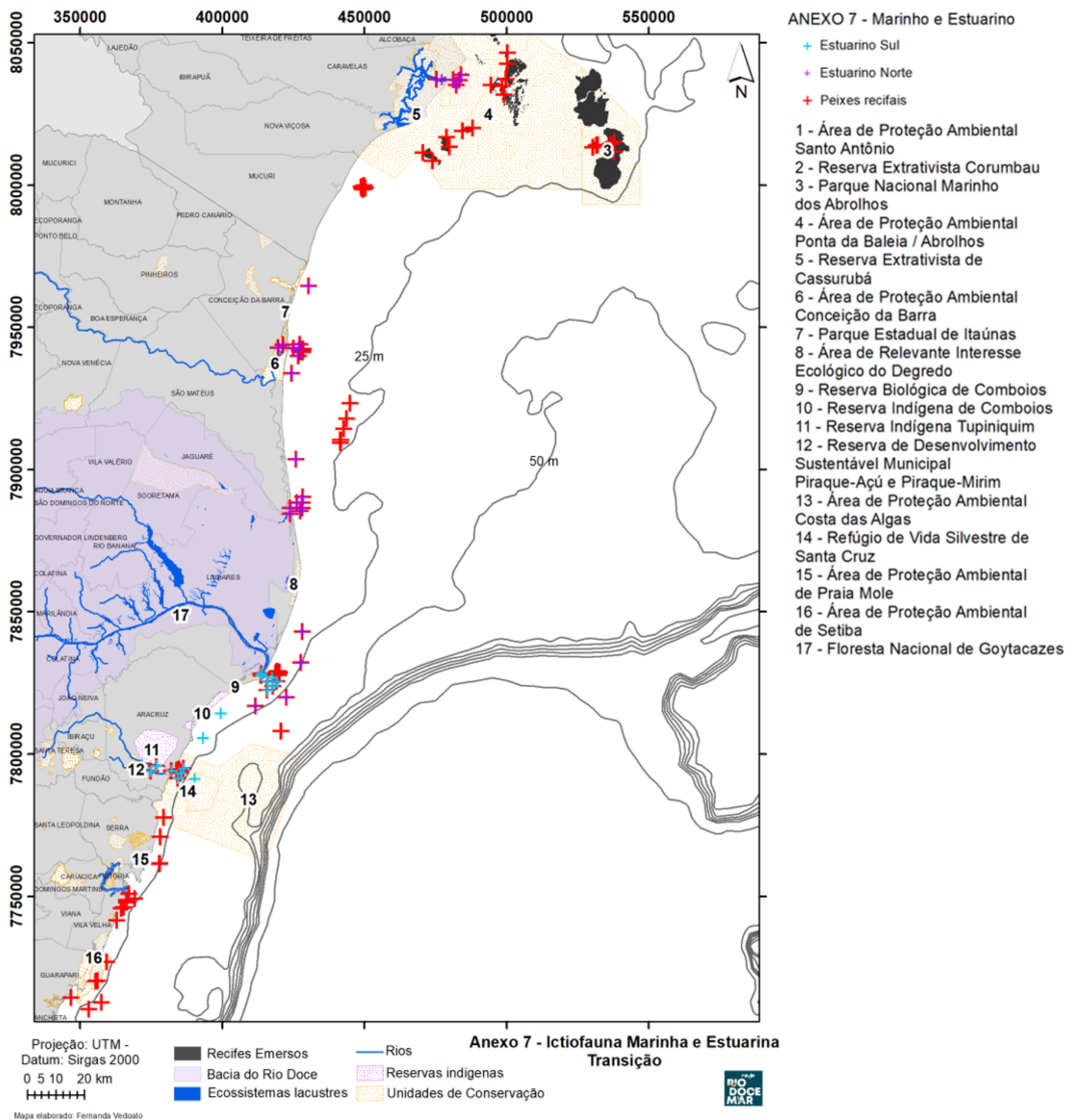


Figura 19: Mapa da malha amostral do Anexo 8 Sedimentação em Abrolhos implementada a partir do período de Transição, que se estende até o presente momento (outubro 2019 – setembro 2021) do PMBA/Fest-RRDM.

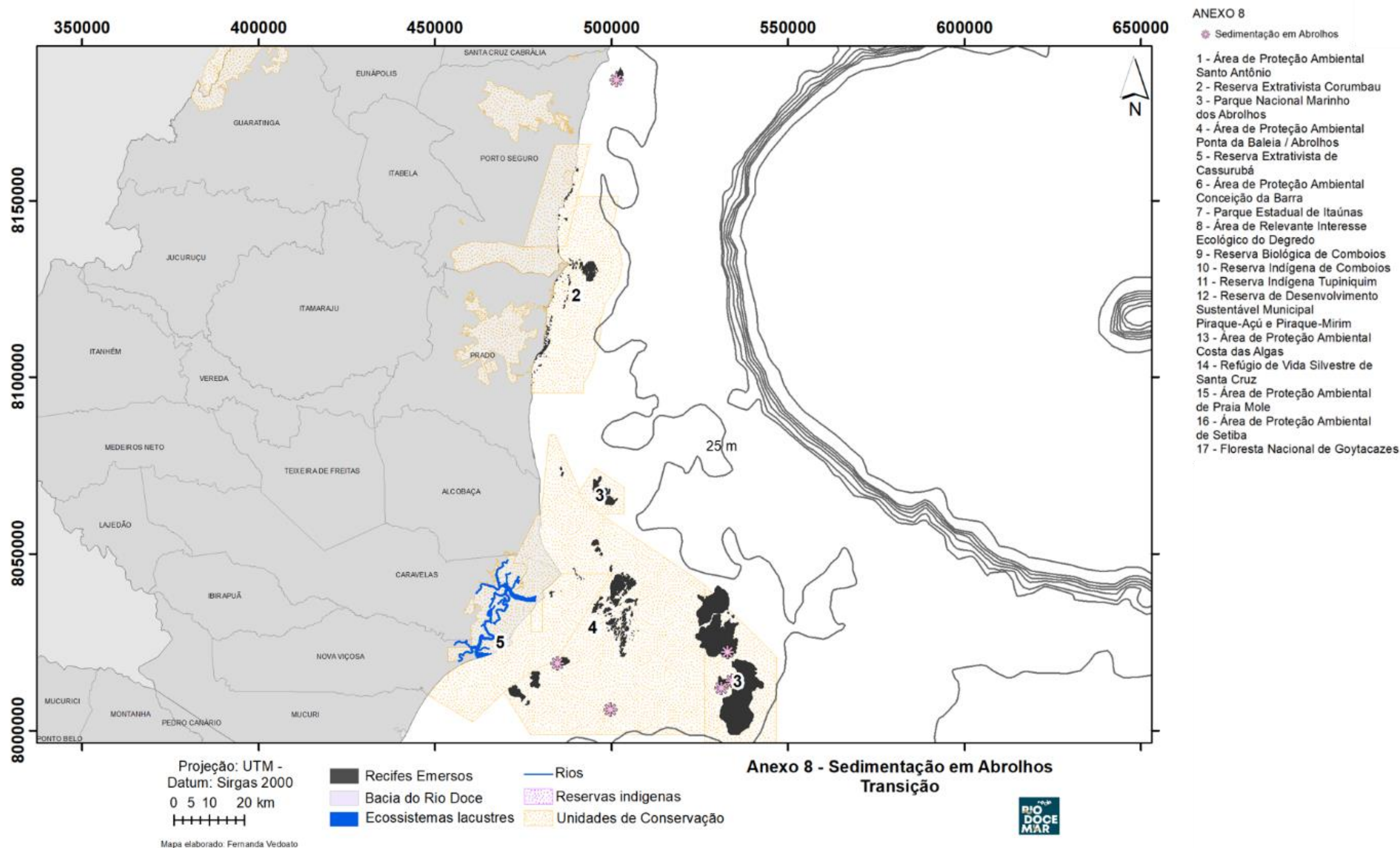
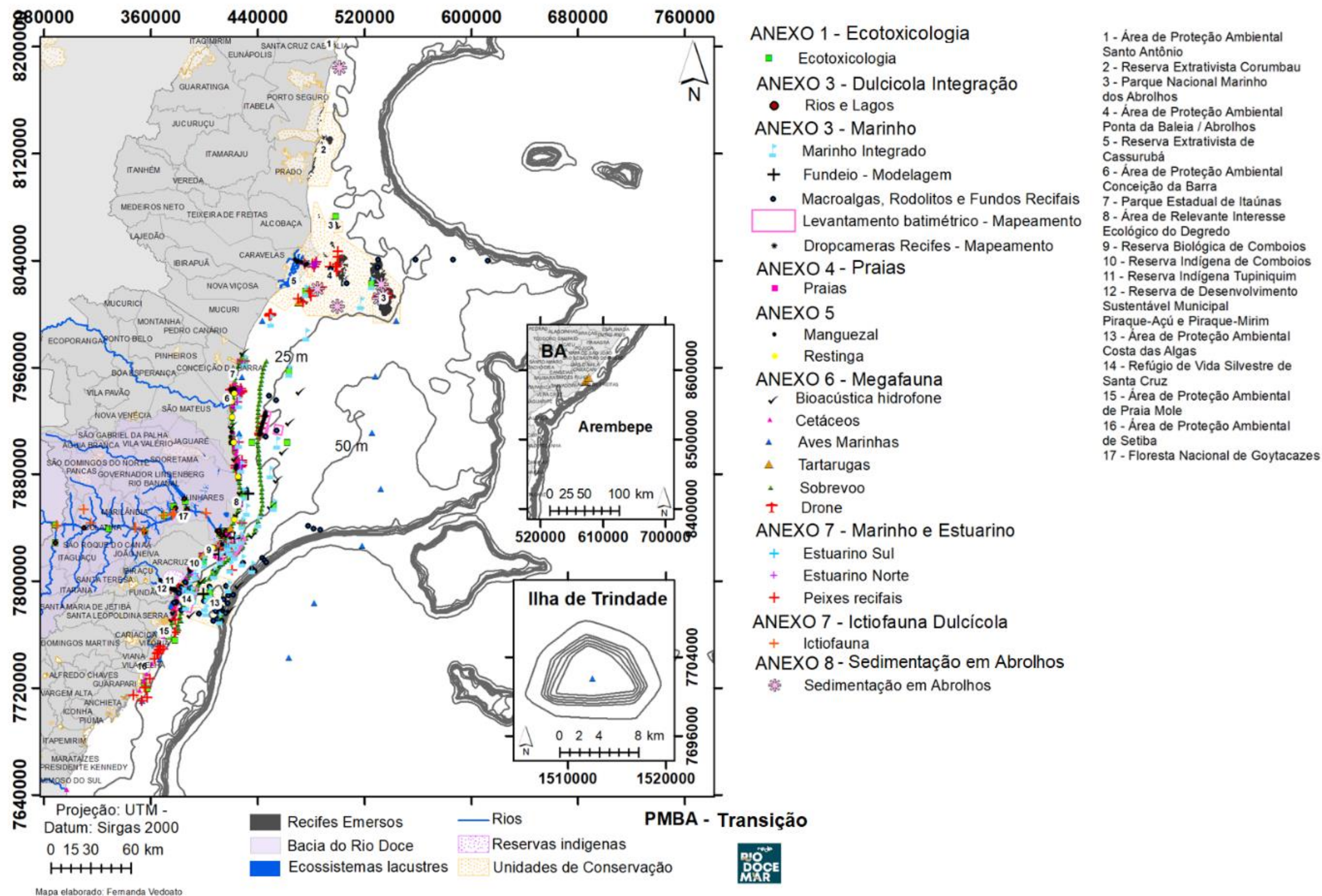


Figura 20: Mapa da malha amostral geral implementada a partir do período de Transição, que se estende até o presente momento (outubro 2019 – março 2021) do PMBA/Fest-RRDM.



Mapas Comparativos entre os períodos do Ano 1 (setembro 2018 – setembro 2019) e período de Transição (outubro 2019 – setembro 2021):

Figura 21: Mapa demonstrativo das estações amostrais incluídas ou realocadas a partir do período de Transição (outubro 2019 – setembro 2021) do PMBA/Fest-RRDM.

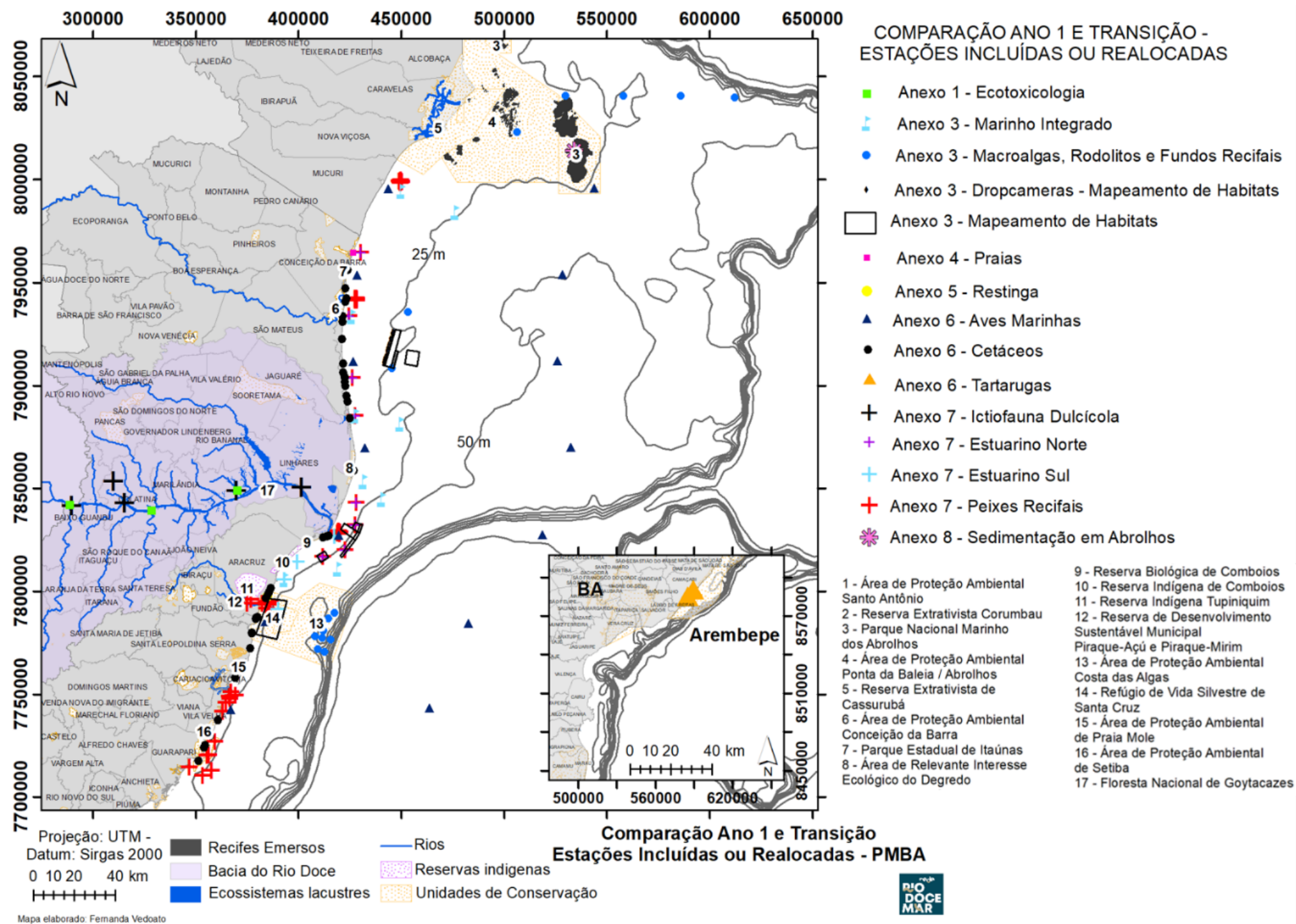


Figura 22: Mapa demonstrativo das estações amostrais excluídas a partir do período de Transição (outubro 2019 – setembro 2021) do PMBA/FEST-RRDM.

